

神奈川県立伊志田高等学校校歌

実方正義 作詞
岩崎巖 監修
内藤靖治 作曲

あかるく力強く (♩=96)



1. あか ね の く も に ふ じ あ お く - あ さ
2. おお ぞ ら た か く り お お や ま り の - だ い
3. ほ の か に か お る や ま ゆ り の - や さ



ひ の の ぼ る さ が み な だ - せ い
し き す が た く あ お う ぎ な だ つ - む ゆ
い に ひ ら く ゆ う じょ う の - き よ か



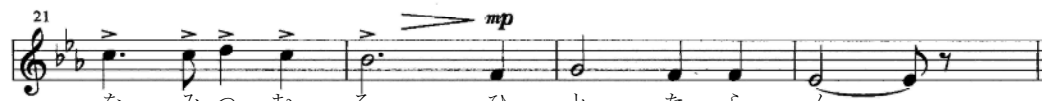
せ い の き の あ ふ れ く る - わ か
し き す が た く あ お り ぎ つ つ - も ゆ
い に ひ ら く ゆ う じょ う の - き よ か



き り の ち の い し だ こ う - ふ か
る ち し お の い し だ こ う - つ や
を か か お る い し だ こ う - あ せ



く - か ん が え - け ん き よ に ま な - び - じ こ
き - か ら だ に - ま こ と の こ と - ろ - だ こ
の - よ る こ び - ほ う し の ひ と - み - き よ



を み つ る ひ と た ら ん -
こ お こ る う ひ と と た た ら ん -
く あ か る ひ と と た た ら ん -

神奈川県立伊志田高等学校校歌

実方正義 作詞
岩崎巖 監修
内藤靖治 作曲

一、 茜あかねの雲うみに富士ふじ碧あおく

朝日の昇る相模灘

生々の気の溢れくる

若き生命いのちの伊志田高

深く考え

謙虚けんこに学び

自己をみつむる人たらん

二、 大空たか高く大山おやまの

大地をふまえ聳そび立つ

雄々ゆうゆうしき姿すがた仰あがぎつつ

燃ゆる血潮ちからの伊志田高

強つよき身体からだに

誠まことの心

断乎つたへ行いう人たらん

三、 ほのかに薫る山百合の

やさしき思い胸むねに秘ひめ

世界よこにひらく友情ともじの

炬火きりかへを掲かぐる伊志田高

汗あせの喜よろこび

奉仕ほうじの瞳ひとま

清きよく明るあるき人たらん